

A.L.C.

CORPORATE PROFILE

I M P I A N T I T E C N O L O G I C I
E C O S T R U Z I O N I E D I L I Z I E



A.L.C. srl

www.alcimpianti.it

20060 POZZO D'ADDA (MI) - VIA BERLINGUER, 9/D

Telefono: +39 02 90969611 / Fax: +39 02 92020399 / e-mail: info@alcimpianti.it

A.L.C.

A.L.C. è una società con oltre 20 anni di esperienza nella progettazione e realizzazione di impianti tecnologici, termici, elettrici, e meccanici per i settori industriali, ospedaliero, terziario e applicazioni civili.

A.L.C. è in grado di garantire la fornitura "chiavi in mano" di impianti e sistemi complessi, grazie all'integrazione delle elevate professionalità ed eccellenze ingegneristiche disponibili nel proprio team.

Le più significative esperienze sono state maturate nella progettazione, realizzazione, installazione e "start up" di sistemi di condizionamento e trattamento aria, sistemi antincendio, sistemi di sicurezza e controllo accessi, sistemi di illuminazione in&out door, sistemi di automazione e regolazione, domotica e ogni altro genere di sistemi di controllo di ultima generazione, Impianti Fotovoltaici di piccole e grandi dimensioni.

Grazie alla consolidata partnership con altri gruppi industriali e, in particolare, con primarie aziende edili di costruzione abbiamo realizzato intere strutture turistiche, Centri commerciali e Immobili a carattere terziario e industriale con impianti sia elettrici, sia meccanici che Fotovoltaico.

Negli ultimi anni ci siamo specializzati nella costruzione di edifici ad alto impatto energetico, sviluppando capacità di intervento multiplo nei vari campi dell'edilizia.

Gli obiettivi societari sono mirati all'acquisizione di commesse relative all'edificazione di nuovi edifici per civili abitazioni o commerciali, nonché al recupero, alla trasformazione o al risanamento di manufatti esistenti, qualsiasi sia la loro destinazione d'uso.

SETTORI D' ATTIVITA'

Ogni giorno oltre 60 persone, inclusi 2 ingegneri, tecnici e 2 tra project manager/on-site engineers, svolgono la propria attività con professionalità, passione e dedizione per assicurare la corretta esecuzione di progetti di sistemi complessi e per assicurare i necessari servizi tecnici al fine di garantire la continuità operativa di impianti industriali, centri di ricerca, ospedali, banche, sistemi di telecomunicazione, centri commerciali e molte altre imprese nei più svariati settori.

Nel corso del tempo abbiamo realizzato con successo decine di applicazioni "chiavi in mano" consentendoci di maturare una consolidata esperienza professionale che ci permette, oggi, di essere un partner ideale.

Da alcuni anni inoltre è stata creata una divisione aziendale dedicata alla progettazione e gestione di grandi infrastrutture civili e industriali, rivolta ai clienti che vogliono costruire edifici di qualità con classe energetica A4, ecosostenibili e a impatto zero.





A.L.C.

ORGANIZZAZIONE

ALC è "capofila" di un gruppo di società alcune delle quali controllate al 100%, altre partecipate e altre ancora che operano in "partnership" da anni.

Al fine di assicurare la migliore efficienza nella gestione dei progetti, ALC è organizzata con due distinte "Business Units":

- > Direzione tecnica e Marketing:
 - Attività di preventivazione e tendering;
 - Ingegneria, documentazione e manuali tecnici;
 - Project management, planning e gestione manutenzioni ordinarie e straordinarie;
 - Attività on-site, start-up e commissioning.

- > Direzione Operativa:
 - Amministrazione e Gestione Finanziaria;
 - Gestione dei materiali, logistica e attrezzature;
 - Acquisti, gestione della qualità;
 - Gestione della sicurezza aziendale e dei cantieri;
 - Ufficio legale, gestione del personale e definizione dei contratti.

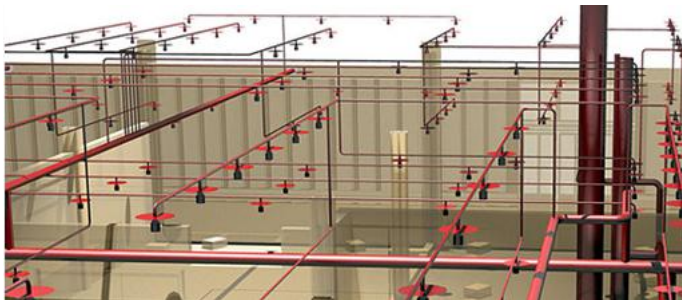


SERVIZI

Caratteristica peculiare di A.L.C. è quella di fornire un servizio altamente professionale, competente e continuo per tutta la durata del progetto.

Il nostro personale è in grado di affiancare e supportare i tecnici del cliente, sin dalle prime fasi del progetto per:

- > Supporto tecnico per l'analisi e pre-progettazione
- > Pre-analisi delle fasi dei lavori suddivise per le singole competenze specialistiche (lavori idraulici, meccanici, elettrici, edili ecc).
- > Stima dei costi dei materiali e delle attività occorrenti per l'esecuzione del progetto e definizione del work time schedule e delle principali "milestones"
- > Valutazione dei costi di engineering e di esecuzione lavori
- > Delineare le attività di commissioning e di start-up
- > Valutazione dei rischi delle attività di cantiere
- > Identificazione dei sistemi di logistica e gestione dei materiali definizione dei contratti



A.L.C.

POLITICHE AZIENDALI

A.L.C. riconosce l'importanza derivante dalla salvaguardia e dalla protezione dell'ambiente in cui viviamo. Tutte le attività svolte, le procedure interne adottate e i materiali impiegati sono pertanto conformi alle vigenti normative in merito.

Il Management e tutte le compagini aziendali, consapevoli dell'importanza dovuta al rigoroso rispetto dell'ambiente, sono sensibilizzate rispetto a questo importante tema ed è impegnato alla costante osservanza e al miglioramento continuo delle relative procedure interne. In particolare vengono adottati i seguenti principali criteri:

- > Stretta osservanza delle disposizioni legislative in quanto allo smaltimento dei materiali
- > Riduzione al minimo indispensabile dei consumi dei mezzi di trasporto e dell'energia necessaria per le attività di cantiere per ridurre i costi energetici
- > Applicazione dei principi di salvaguardia della qualità dell'aria, acqua e della riduzione dei rumori
- > Adozione di alti standard qualitativi nel corso di tutte le proprie fasi di progetto e attività produttive e imposizione dei medesimi criteri di salvaguardia ambientale ai propri collaboratori, consulenti e fornitori

SALUTE E SICUREZZA DEI LAVORATORI

A.L.C. rivolge una particolare attenzione alle problematiche correlate alla salvaguardia della sicurezza del proprio personale nello svolgimento delle proprie attività lavorative.

Tutto il personale viene adeguatamente e regolarmente istruito sui rischi a cui possono essere esposti, sull'adeguato uso dei dispositivi di protezione individuale e sulle procedure da adottare in condizioni di emergenza o di pericolo.

Con regolarità tutto il personale viene sottoposto alle visite mediche periodiche e alla valutazione dell'impatto derivante dalle condizioni di lavoro, in modo da salvaguardare il corretto svolgimento delle attività lavorative.

Anche la sistematica consultazione del personale in relazione alle condizioni di lavoro hanno consentito nel corso del tempo a stabilire un ambiente gradevolmente improntato al reciproco rispetto e collaborazione.

Il personale A.L.C. è inoltre sensibilizzato a mantenere pulito il proprio luogo di lavoro e assicurare le indispensabili condizioni di sicurezza per sé e per i propri colleghi.

CERTIFICAZIONI E REFERENZE

A.L.C.

CERTIFICAZIONI

- > SISTEMA CERTIFICATO ISO 9001 / 2008 - SINCERT
 - Per il campo di applicazione di: Costruzione di edifici civili, installazione di impianti elettrici, idro sanitari e termici (EA28)
- > ABILITAZIONE ALLA MANUTENZIONE DI CALDAIE FINO A 600 KW
- > ATTESTAZIONE SOA OG 1 ILLIMITATA (con azienda partner)
- > ATTESTAZIONE SOA OG 1 CLASSE II
- > ATTESTAZIONE SOA OG 11 CLASSE I
- > ATTESTAZIONE SOA OS 3 CLASSE III
- > ATTESTAZIONE SOA OS 28 CLASSE III – BIS
- > ATTESTAZIONE SOA OS 30 CLASSE IV - BIS

REFERENZE

IMPIANTI IN CORSO D'OPERA	CLIENTE	LOCATION
IMPIANTI ELETTRICI per NUOVA COSTRUZIONE RESIDENZIALE IN VIA AMPERE 56 (100 appartamenti)	GRM SVILUPPO srl (COELMI)	MILANO, ITALIA
IMPIANTI ELETTRICI, MECCANICI, FOTOVOLTAICI per NUOVA COSTRUZIONE AD USO RESIDENZIALE IN VIA ARISTOTELE (11 appartamenti)	GUGLIELMINA RABOLINI (PIROVANO COSTRUZIONI)	PARABIAGO, ITALIA
COSTRUZIONE "CHIAVI IN MANO" DI 2 EDIFICI AD USO RESIDENZIALE IN VIA TRIESTE (17 appartamenti)	A.L.C. srl	GORGONZOLA, ITALIA
IMPIANTI ELETTRICI PER STRUTTURA ALBERGHIERA IN VIA NOE' (120 camere)	RICERCA 14 srl (CR IMPIANTI)	MILANO, ITALIA
IMPIANTI ELETTRICI E SPECIALI IN SITO PRODUTTIVO DI VIA DEL GREGGE 100	CAE SERVICE srl (f.c.p)	LONATE POZZOLO (VA) ITALIA

IMPIANTI REALIZZATI

CLIENTE

LOCATION

IMPIANTI ANTINCENDIO E ADEGUAMENTO NORME CPI PRESSO IL CENTRO DIREZIONALE VIA DEI MISSAGLIA MILANO, RISTRUTTURAZIONE PARZIALI DI ALCUNI EDIFICI. REALIZZAZIONE DI IMPIANTI ELETTRICI E MECCANICI PRESSO OSPEDALE DI ALBRA BRA - CUNEO.	UNIPOL SAI IN COLLABORAZIONE CON TECNOMONT SERVICE OLICAR SPA MATARRESE SPA	MILANO - ITALIA CUNEO - ITALIA
COSTRUZIONE "CHIAVI IN MANO" DI N. 1 PALAZZINA RESIDENZIALE (9 appartamenti) IN GORGONZOLA, VIA VERDI N* 20, DI ALTISSIMA QUALITA' IN CLASSE ENERGETICA A4. COSTRUZIONE "CHIAVI IN MANO" DI PALAZZINE AD USO CIVILE ABITAZIONE (32 appartamenti).	ALC SRL ALEARI IMMOBILIARE	GORGONZOLA-ITALIA POZZO D' ADDA-ITALIA
NUOVO CENTRO RESIDENZIALE "QUADRIFOGLIO" (500 appartamenti) E CENTRO COMMERCIALE. REALIZZAZIONE IMPIANTI ELETTRICI E MECCANICI.	IN COLLABORAZIONE CON PIROVANO COSTRUZIONI GENERALI	SAN BOVIO - ITALIA
MANUTENZIONE E ADEGUAMENTO IMPIANTI SEDE AZIENDALE	GIULIANI SPA	MILANO - ITALIA
MANUTENZIONE STABILIMENTO E ADEGUAMENTO CPI E OPERE EDILI. ADEGUAMENTO IMPIANTI ELETTRICI E MECCANICI PRESSO SEDI SCOLASTICHE CON RISTRUTTURAZIONI INTERNE E RIFACIMENTO DEI TETTI. ADEGUAMENTO IMPIANTI ELETTRICI PRESSO OSPEDALE SAN RAFFAELE - MI	ARTI GRAFICHE SPA FONDAZIONE CLERICI CARIMI SRL	BERGAMO - ITALIA BRUGHERIO , LECCO, MILANO MILANO - ITALIA
INSTALLAZIONE IMPIANTI IDRAULICI ED ELETTRICI PRESSO NUOVO OSPEDALE DI VIMERCATE	PESSINA COSTRUZIONI GOZZO IMPIANTI	VIMERCATE - MI - ITALIA



IMPIANTI REALIZZATI
CLIENTE
LOCATION

IMPIANTI MECCANICI
HOTEL MUNCHEN.

AFCON SPA

MONACO - GERMANIA

REALIZZAZIONE IMPIANTI ELETTRICI
NUOVO OSPEDALE DI BERGAMO.

N.B.O. IMPIANTI

BERGAMO - ITALIA

IMPIANTI DI DISTRIBUZIONE ELETTRICA DI POTENZA PER CENTRALE IDROELETTRICA.

ALSTOM FRANCESE

MARE DEL NORD –
OLANDA LELYSTAD.

OSPEDALE FONDAZIONE ALBERTO SORDI – ROMA
IMPIANTI ELETTRICI E SPECIALI.

PESSINA COSTRUZIONI SPA

MILANO - ROMA - ITALIA

COSTRUZIONE "CHIAVI IN MANO" DI N. 1 PALAZZINA
RESIDENZIALE (8 APPARTAMENTI).

ALEARI IMMOBILIARE

BERNAREGGIO - ITALIA

COSTRUZIONI "CHIAVI IN MANO" DI N. 2 PALAZZINE PER USO
CIVILE.

ALEARI IMMOBILIARE

S CAPRIATE
S. GERVASIO - ITALIA

IMPIANTI DI GENERAZIONE E DISTRIBUZIONE ENERGIA ELETTRICA. GISSI ENERGY CENTER.

ALSTOM POWER

LELYSTAD - OLANDA

ESECUZIONE IMPIANTO FOTOVOLTAICO TERNA BRUGHERIO 1
MEGA WATT

CENTRALE ENEL TERNA

BRUGHERIO - ITALIA

IMPIANTI TECNOLOGICI PRESSO POSTE TORINO

GOZZO IMPIANTI

TORINO - ITALIA

ESECUZIONE IMPIANTI IDRAULICI ED ELETTRICI "NUOVO POLO
FIERISTICO"

N.P.F. PERO RHO

MILANO - ITALIA

IMPIANTO FOTOVOLTAICO EDIFICIO PLURIMA MELETI DA 600
KWATT

PLURIMA SPA

MILANO - ITALIA

